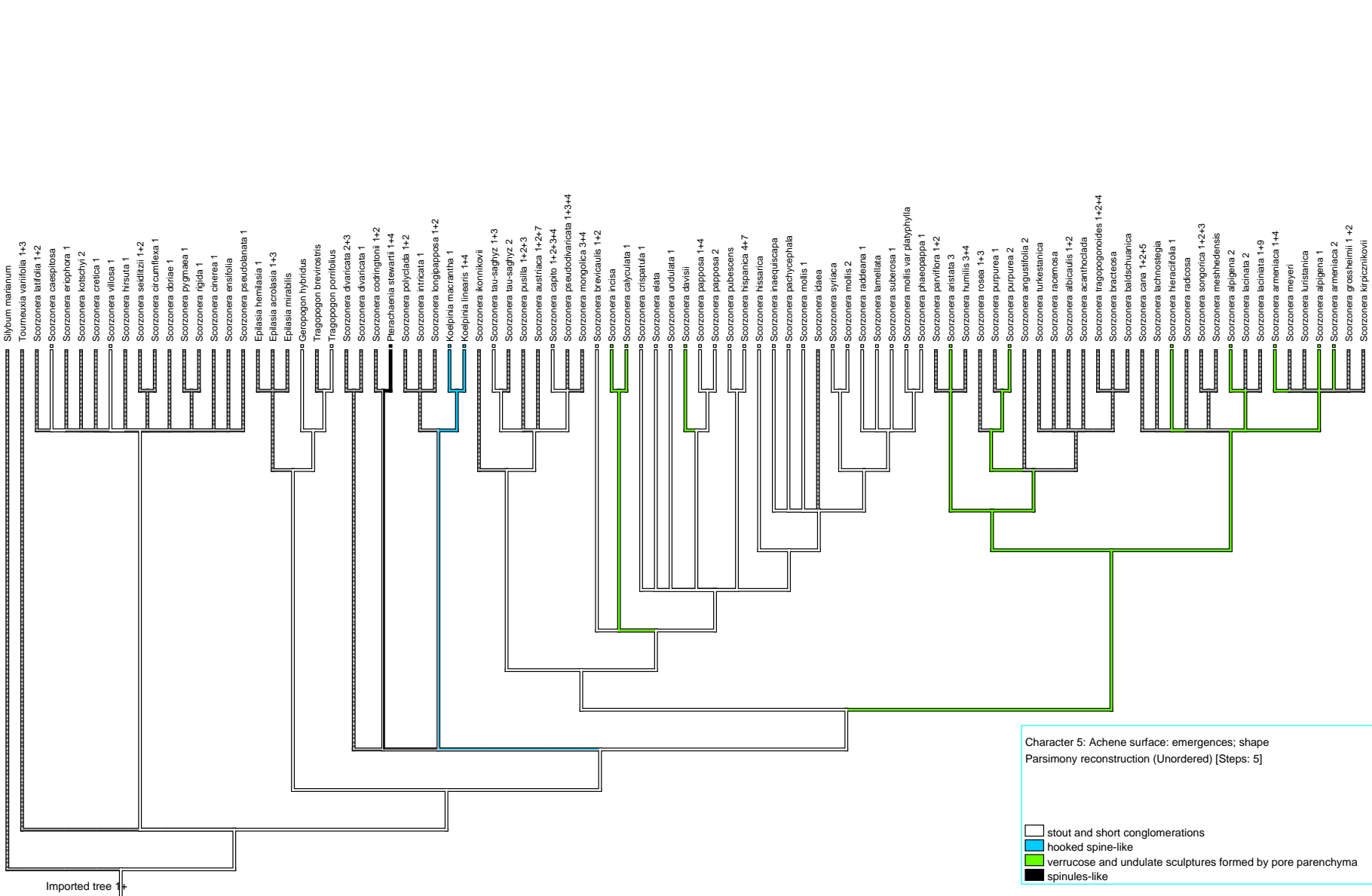
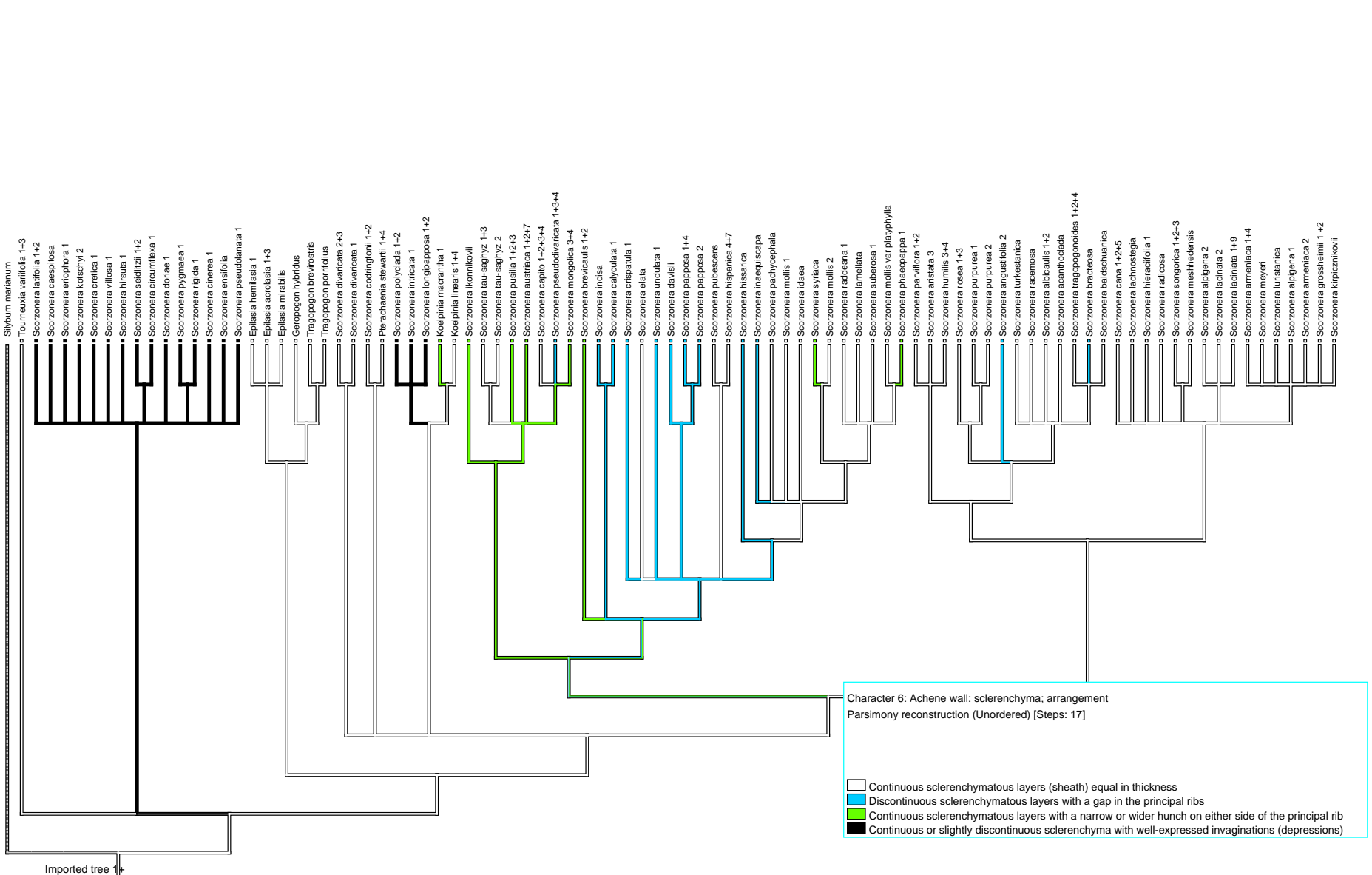


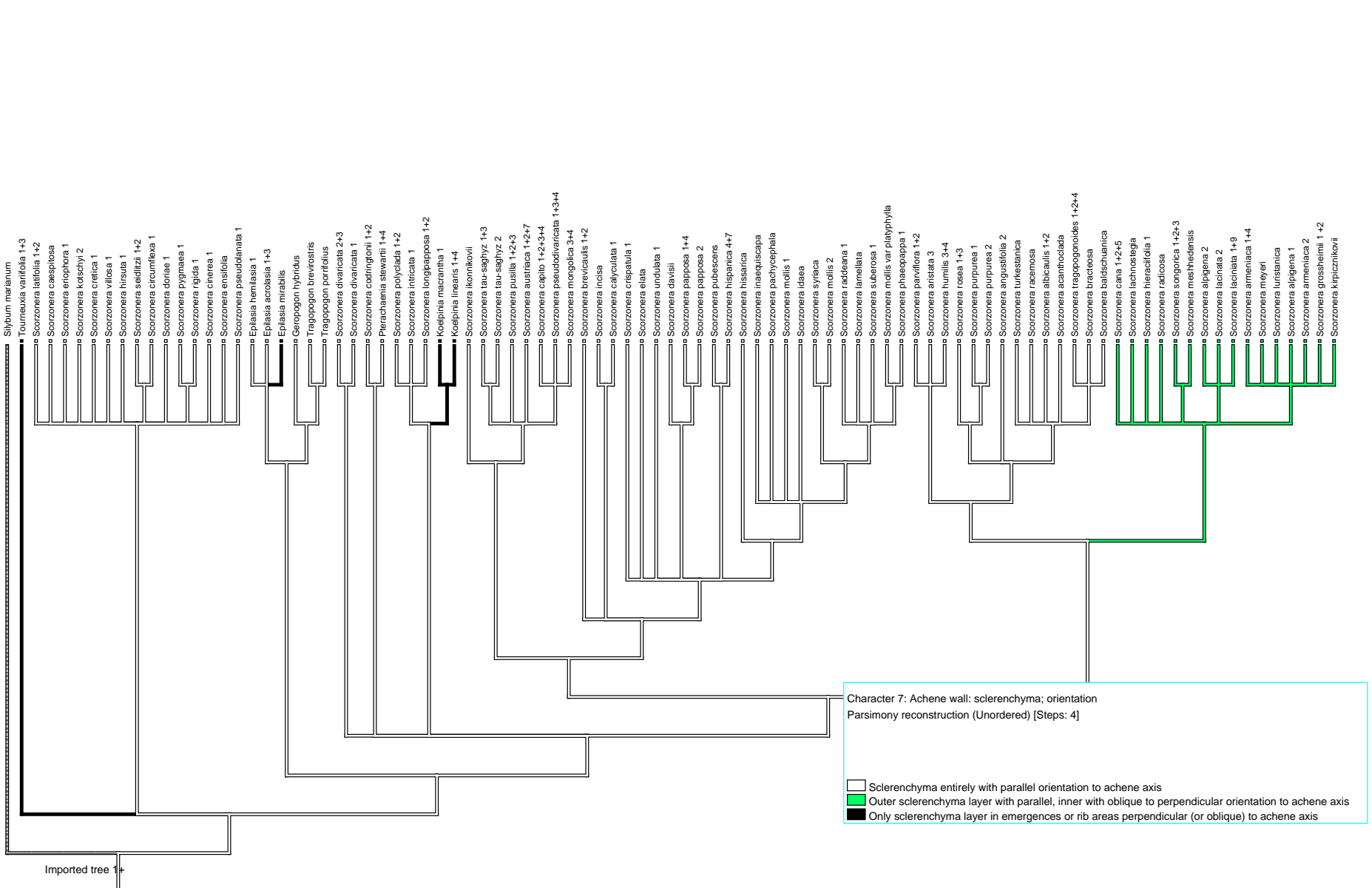
Silybum marianum

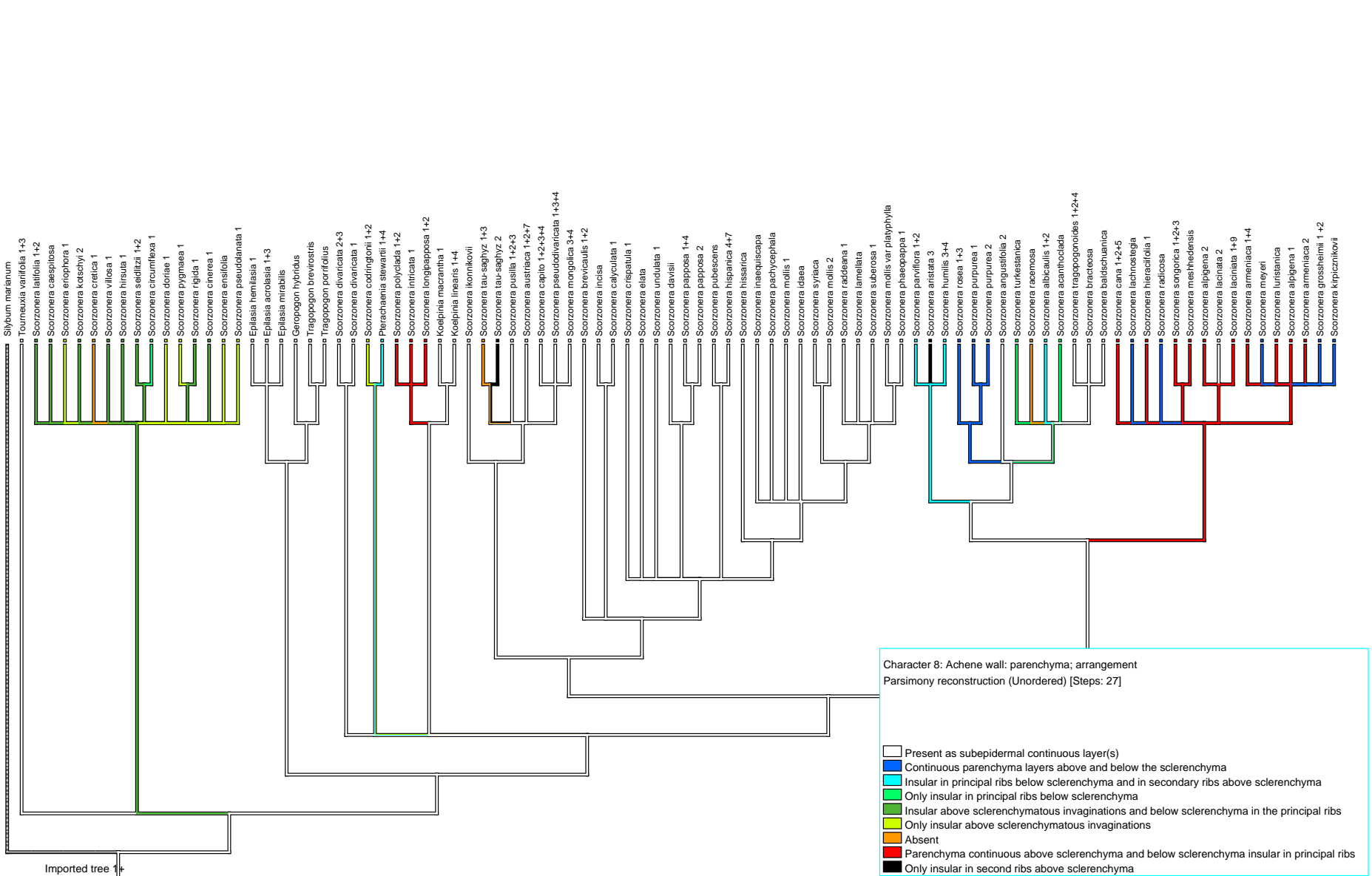
- *Tourneuxia varifolia* 1+3
- *Scorzonera latifolia* 1+2
- *Scorzonera caespitosa*
- *Scorzonera eriophora* 1
- *Scorzonera kotschyi* 2
- *Scorzonera cretica* 1
- *Scorzonera villosa* 1
- *Scorzonera hisuta* 1
- *Scorzonera sediflora* 1+2
- *Scorzonera circumflexa* 1
- *Scorzonera doriae* 1
- *Scorzonera pygmaea* 1
- *Scorzonera rigida* 1
- *Scorzonera chirena* 1
- *Scorzonera ensifolia*
- *Scorzonera pseudolanata* 1
- *Epilasia hemilasia* 1
- *Epilasia acrolasia* 1+3
- *Epilasia mirabilis*
- *Cercopogon hybridus*
- *Tragopogon breviserris*
- *Tragopogon porrifolius*
- *Scorzonera divaricata* 2+3
- *Scorzonera divaricata* 1
- *Scorzonera codingtonii* 1+2
- *Pterochaenia stewartii* 1+4
- *Scorzonera polyclada* 1+2
- *Scorzonera intricata* 1
- *Scorzonera longipapposa* 1+2
- *Koelipina macrantha* 1
- *Koelipina linearis* 1+4
- *Scorzonera komnikovii*
- *Scorzonera tau-saghyz* 1+3
- *Scorzonera tau-saghyz* 2
- *Scorzonera pusilla* 1+2+3
- *Scorzonera austriaca* 1+2+7
- *Scorzonera capito* 1+2+3+4
- *Scorzonera pseudodivaricata* 1+3+4
- *Scorzonera mongolica* 3+4
- *Scorzonera brevicaulis* 1+2
- *Scorzonera incisa*
- *Scorzonera calyculata* 1
- *Scorzonera crispata* 1
- *Scorzonera elata*
- *Scorzonera undulata* 1
- *Scorzonera davisi*
- *Scorzonera pepposa* 1+4
- *Scorzonera pepposa* 2
- *Scorzonera pubescens*
- *Scorzonera hispanica* 4+7
- *Scorzonera hissarica*
- *Scorzonera inaequiscapa*
- *Scorzonera pachycephala*
- *Scorzonera mollis* 1
- *Scorzonera klaea*
- *Scorzonera syriaca*
- *Scorzonera mollis* 2
- *Scorzonera raddleana* 1
- *Scorzonera lamellata*
- *Scorzonera suberosa* 1
- *Scorzonera mollis* var *platyphylla*
- *Scorzonera phaeopappi* 1
- *Scorzonera parviflora* 1+2
- *Scorzonera aristata* 3
- *Scorzonera humilis* 3+4
- *Scorzonera rosea* 1+3
- *Scorzonera purpurea* 1
- *Scorzonera purpurea* 2
- *Scorzonera angustifolia* 2
- *Scorzonera turkestanica*
- *Scorzonera racemosa*
- *Scorzonera abicaulis* 1+2
- *Scorzonera acanthoclada*
- *Scorzonera tragopogonoides* 1+2+4
- *Scorzonera bracteata*
- *Scorzonera baldschuanica*
- *Scorzonera cana* 1+2+5
- *Scorzonera lachnostegia*
- *Scorzonera hieracifolia* 1
- *Scorzonera radicata*
- *Scorzonera songorica* 1+2+3
- *Scorzonera meshhedensis*
- *Scorzonera alpicama* 2
- *Scorzonera iciniata* 2
- *Scorzonera laciniata* 1+4+9
- *Scorzonera armeniaca* 1+4
- *Scorzonera meyeri*
- *Scorzonera turistanica*
- *Scorzonera alpicama* 1
- *Scorzonera armeniaca* 2
- *Scorzonera grossheimii* 1+2
- *Scorzonera kipicznikovii*

Imported tree 1

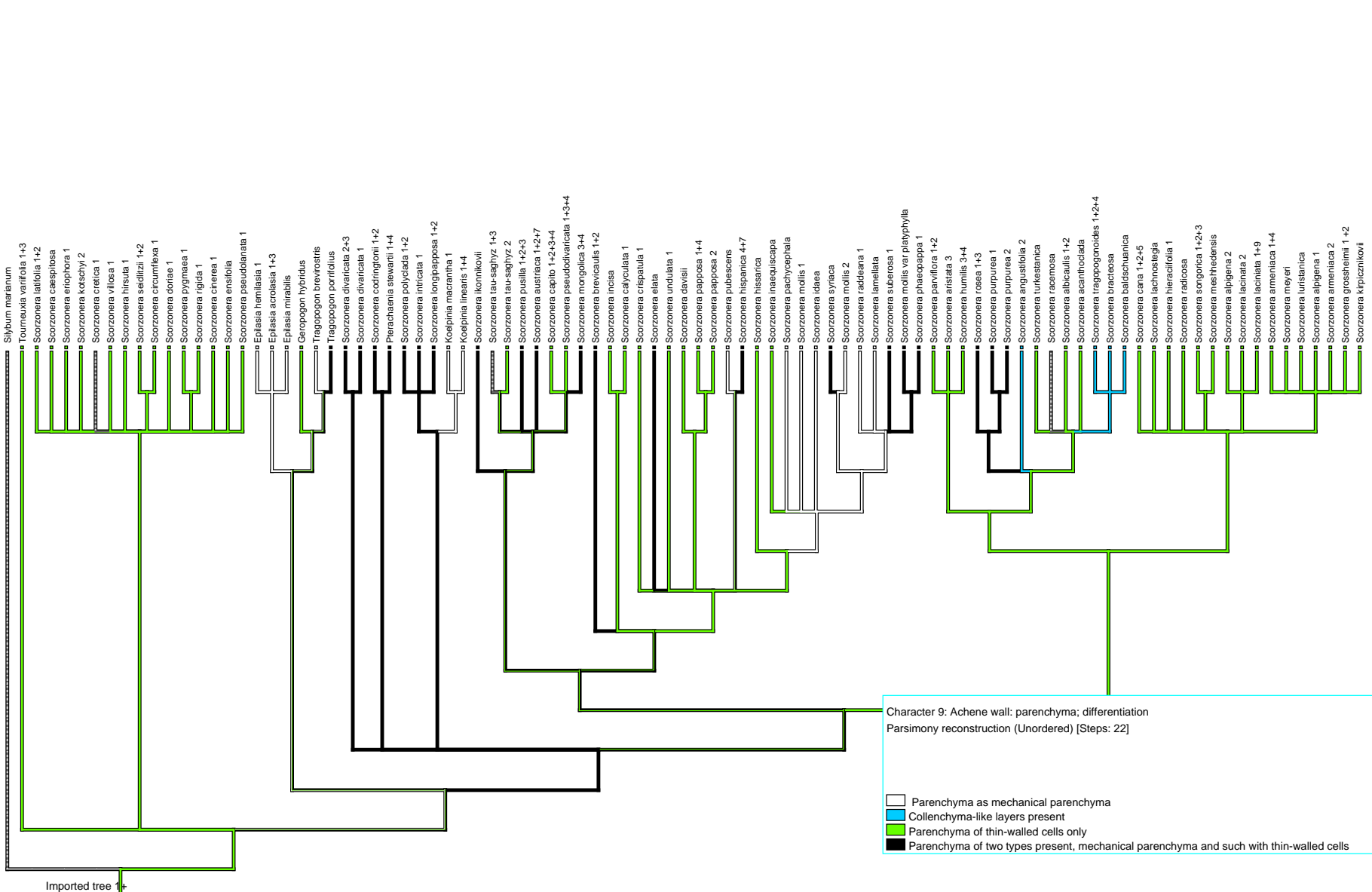


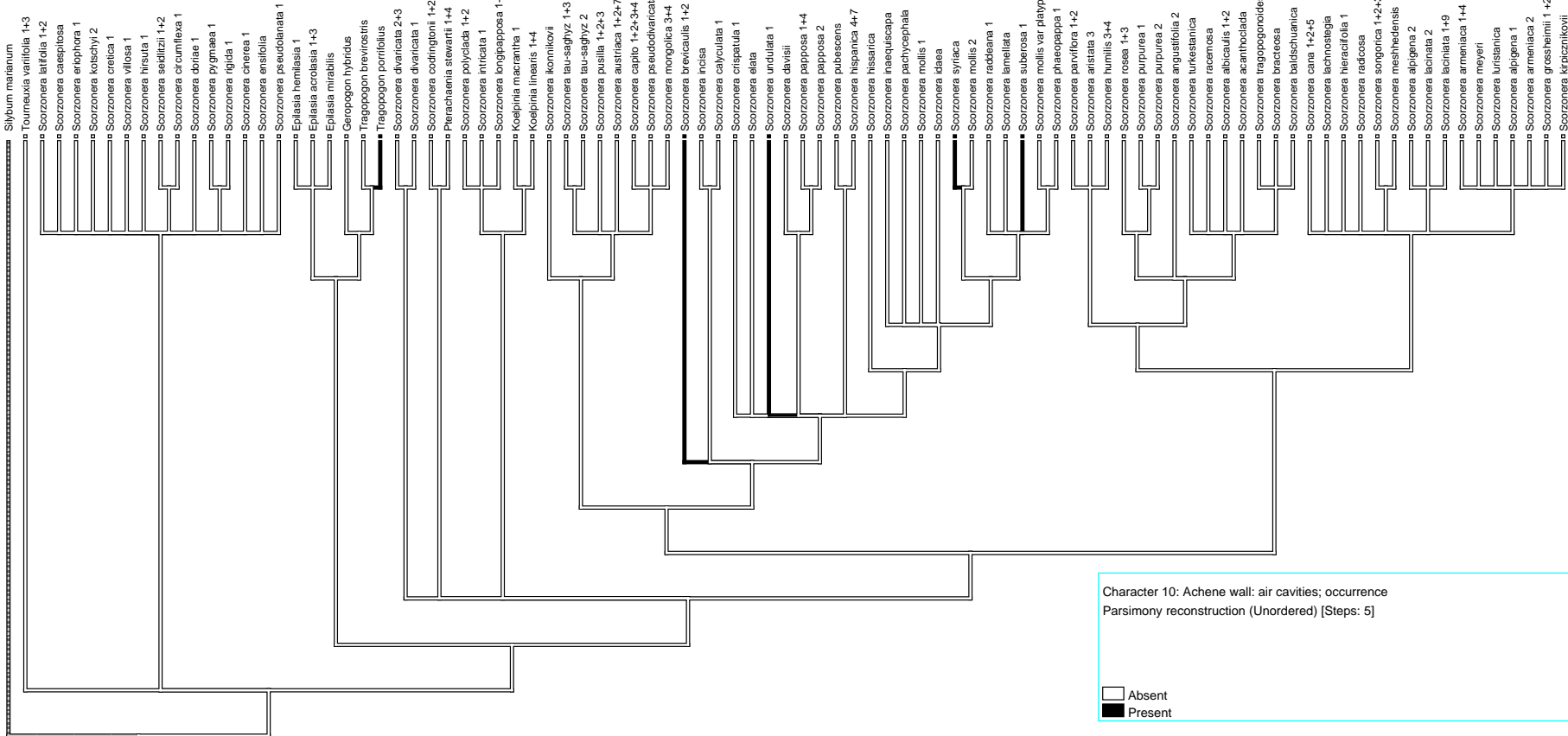




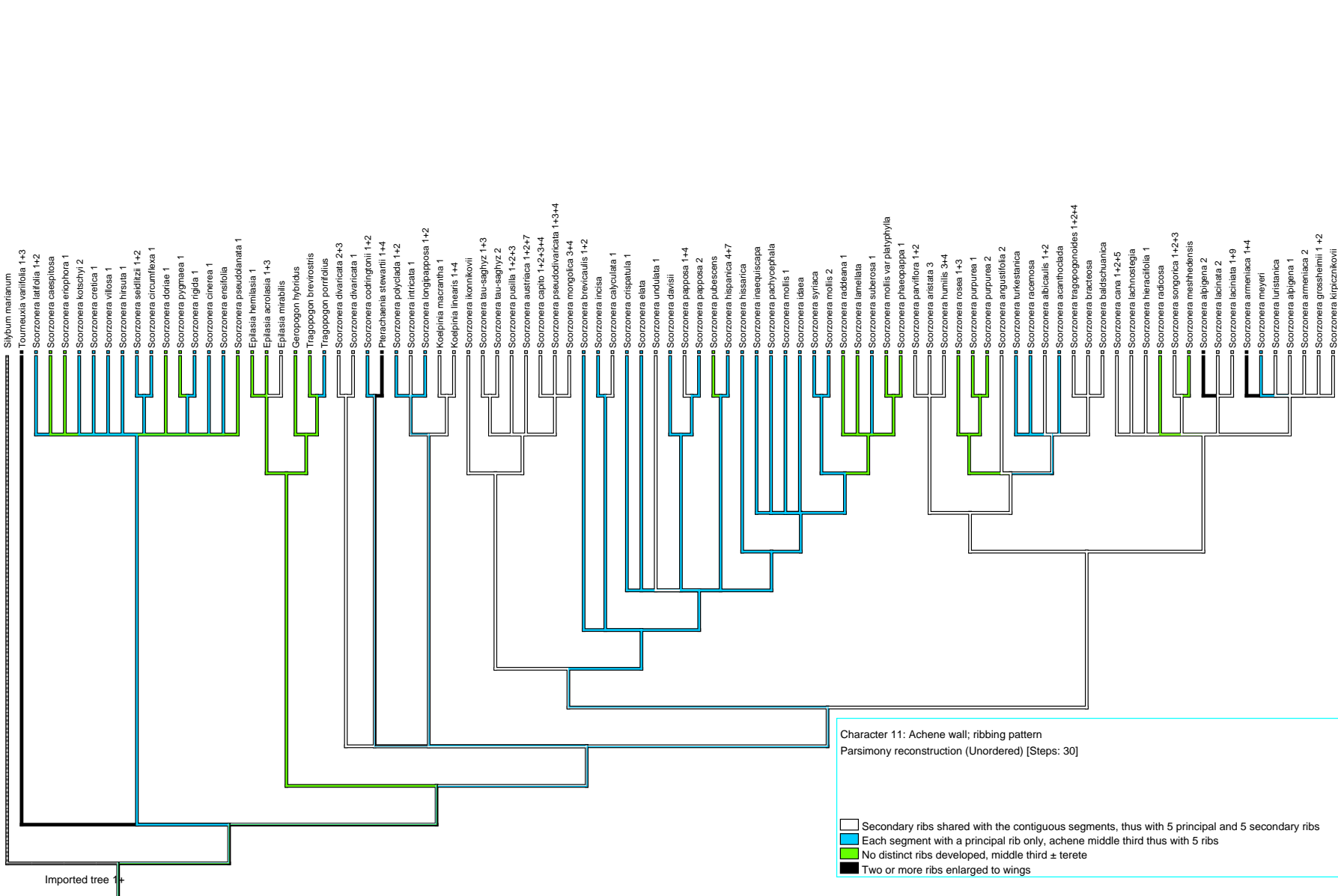


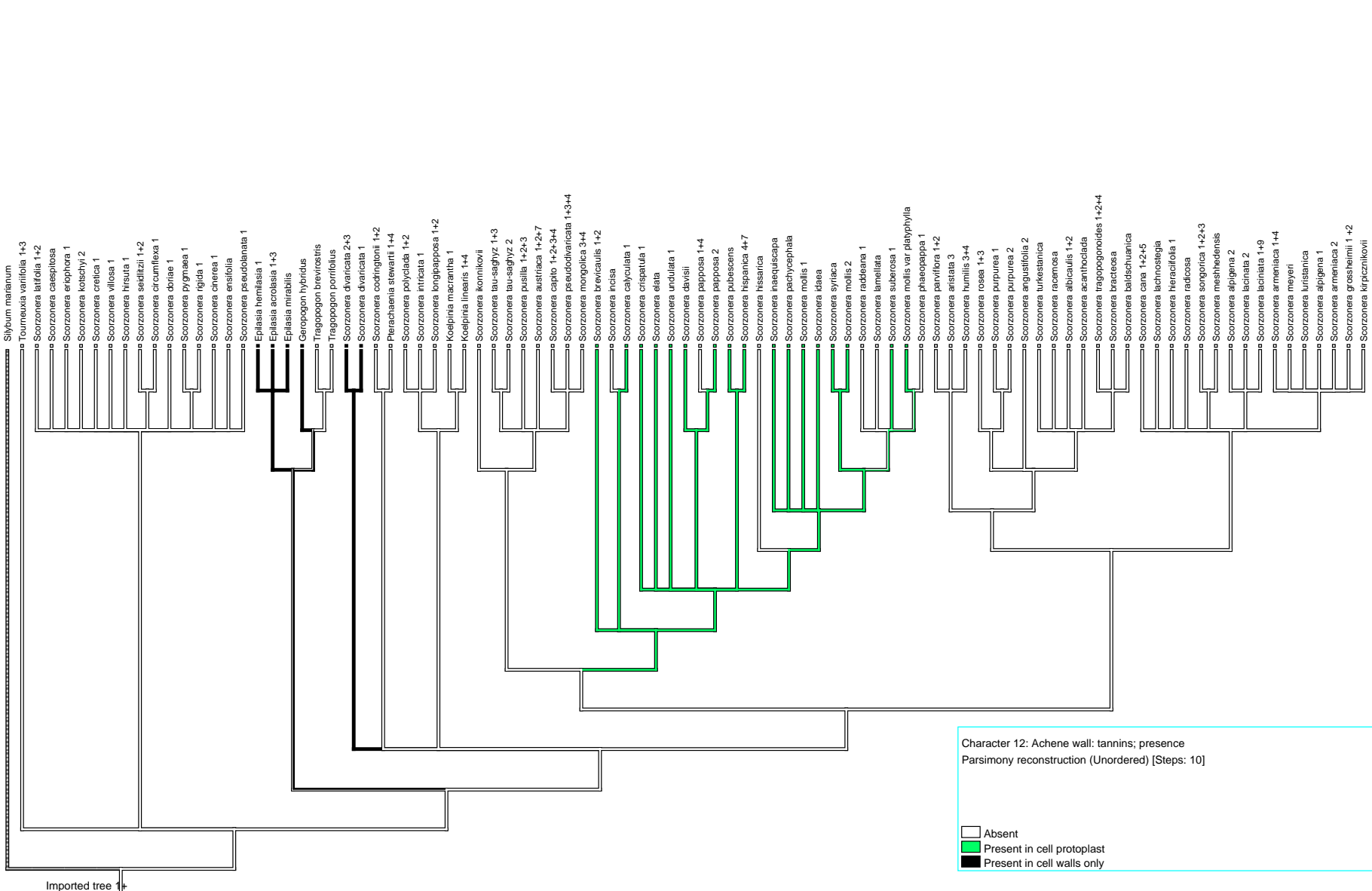


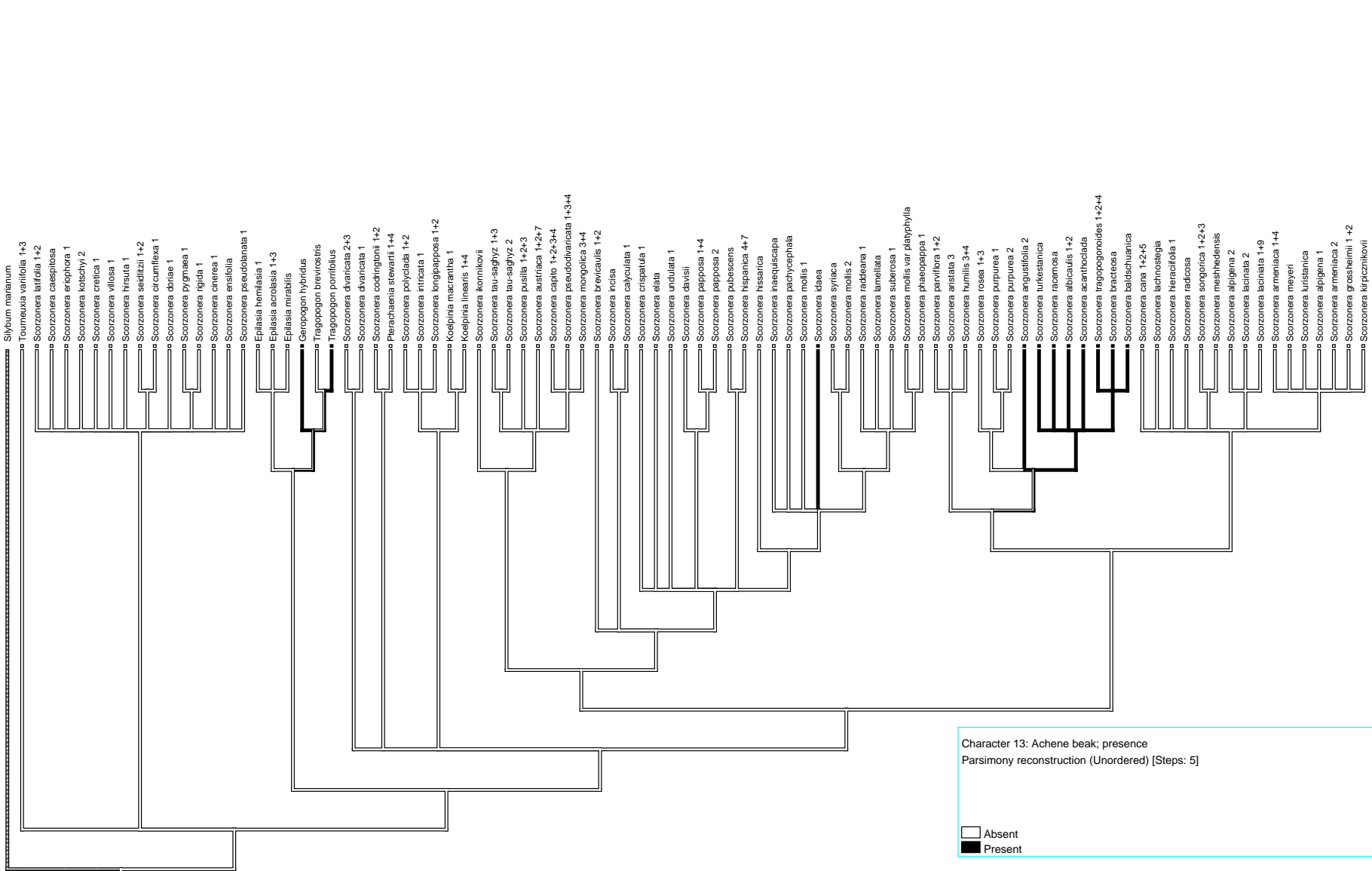




Imported tree 1

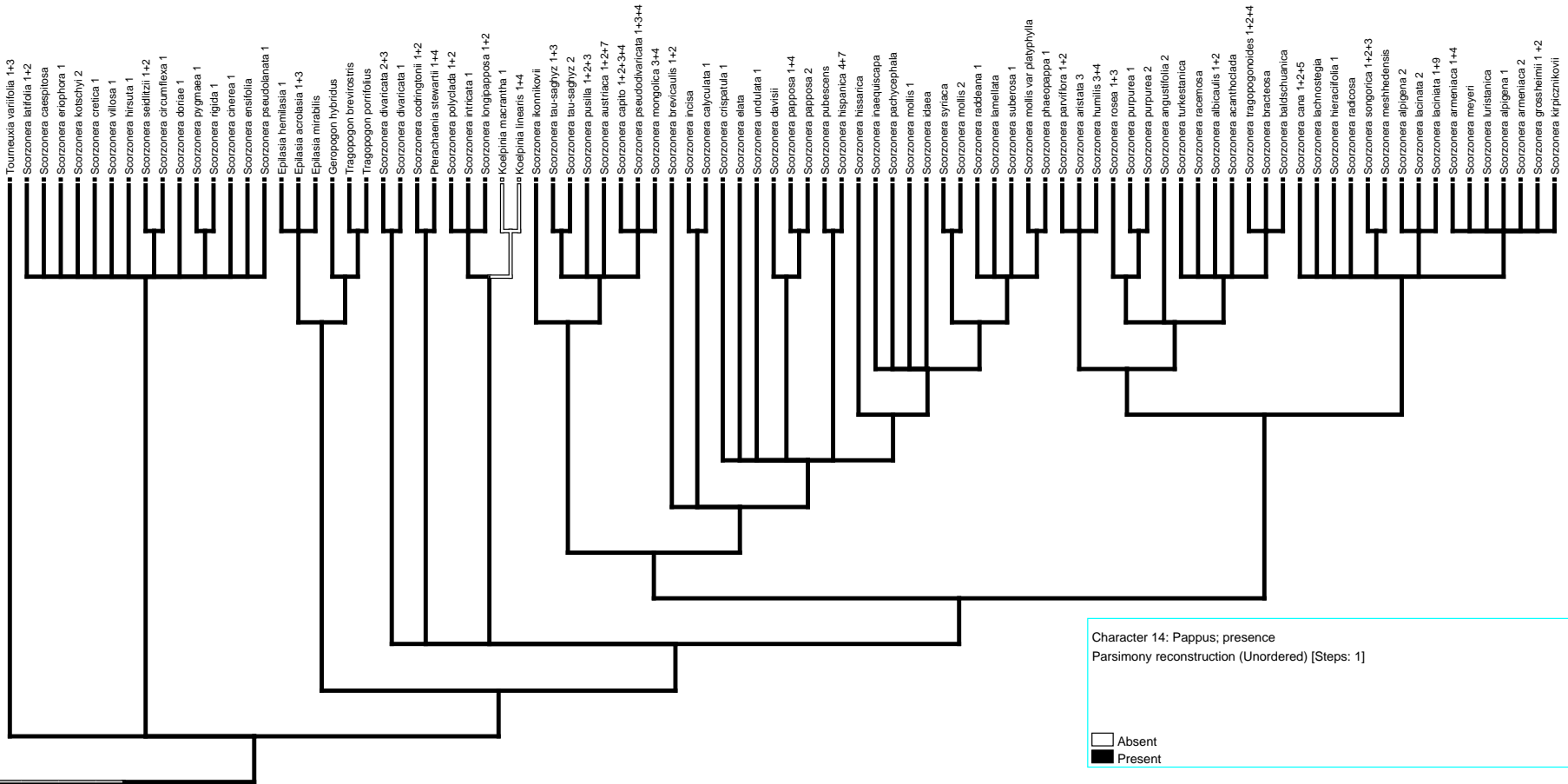






Imported tree 1

Silybum marianum



Imported tree 1

- *Tourneuxia varifolia* 1+3
- *Scorzonera latifolia* 1+2
- *Scorzonera caespitosa*
- *Scorzonera eriophora* 1
- *Scorzonera kotschyi* 2
- *Scorzonera cretica* 1
- *Scorzonera villosa* 1
- *Scorzonera hirsuta* 1
- *Scorzonera sediflora* 1+2
- *Scorzonera circumflexa* 1
- *Scorzonera doriae* 1
- *Scorzonera pygmaea* 1
- *Scorzonera rigida* 1
- *Scorzonera chirena* 1
- *Scorzonera ensifolia*
- *Scorzonera pseudolanata* 1
- *Epilasia hemilasia* 1
- *Epilasia acrolasia* 1+3
- *Epilasia mirabilis*
- *Geropogon hybridus*
- *Tragopogon breviserris*
- *Tragopogon porrifolius*
- *Scorzonera divaricata* 2+3
- *Scorzonera divaricata* 1
- *Scorzonera codingtonii* 1+2
- *Pterochaeta stewartii* 1+4
- *Scorzonera polyclada* 1+2
- *Scorzonera intricata* 1
- *Scorzonera longipapposa* 1+2
- *Koelipina macrantha* 1
- *Koelipina linearis* 1+4
- *Scorzonera komnikovi*
- *Scorzonera tau-saghyz* 1+3
- *Scorzonera tau-saghyz* 2
- *Scorzonera pusilla* 1+2+3
- *Scorzonera austriaca* 1+2+7
- *Scorzonera capito* 1+2+3+4
- *Scorzonera pseudodivaricata* 1+3+4
- *Scorzonera mongolica* 3+4
- *Scorzonera brevicaulis* 1+2
- *Scorzonera incisa*
- *Scorzonera calyculata* 1
- *Scorzonera crispata* 1
- *Scorzonera elata*
- *Scorzonera undulata* 1
- *Scorzonera davisii*
- *Scorzonera pepposa* 1+4
- *Scorzonera pepposa* 2
- *Scorzonera pubescens*
- *Scorzonera hispanica* 4+7
- *Scorzonera hissarica*
- *Scorzonera inaequiscapa*
- *Scorzonera pachycephala*
- *Scorzonera mollis* 1
- *Scorzonera klaea*
- *Scorzonera sylvica*
- *Scorzonera mollis* 2
- *Scorzonera raddleana* 1
- *Scorzonera lamellata*
- *Scorzonera suberosa* 1
- *Scorzonera mollis* var. *platyphylla*
- *Scorzonera phaeopappa* 1
- *Scorzonera parviflora* 1+2
- *Scorzonera aristata* 3
- *Scorzonera humilis* 3+4
- *Scorzonera rosea* 1+3
- *Scorzonera purpurea* 1
- *Scorzonera purpurea* 2
- *Scorzonera angustifolia* 2
- *Scorzonera turkestanica*
- *Scorzonera racemosa*
- *Scorzonera abicaulis* 1+2
- *Scorzonera acanthoclada*
- *Scorzonera tragopogonoides* 1+2+4
- *Scorzonera bracteata*
- *Scorzonera baldschuanica*
- *Scorzonera cana* 1+2+5
- *Scorzonera lachnostegia*
- *Scorzonera hieracifolia* 1
- *Scorzonera radicata*
- *Scorzonera songorica* 1+2+3
- *Scorzonera meshhedensis*
- *Scorzonera albigena* 2
- *Scorzonera iciniata* 2
- *Scorzonera laciniata* 1+4+9
- *Scorzonera armeniaca* 1+4
- *Scorzonera meyeri*
- *Scorzonera turistanica*
- *Scorzonera albigena* 1
- *Scorzonera armeniaca* 2
- *Scorzonera grossheimii* 1+2
- *Scorzonera kipicznikovi*

